



Reflexión Estratégica **CIMPAR 2019**



24 de enero de 2020

Estructura CIMPAR

Comité Ejecutivo

Presidente

Vicepresidente

Representantes Fundacion (2)

Representantes MR (2)

Representantes MMA (2)

Representantes Empresas (4)

Representantes Universidades
(3)

Fundacion

Presidente (José Armando)

Vicepresidente (Daniel Rizzo)

Secretario (Marcelo Azanza)

Tesorero (Jorge Orellana)

Vocales (5)

Hector Briata

Mabel Schumilchuck

Norberto Mastrogiovani

Diego Leone

Bibiana Navarro

Quorum mínimo para la toma de decisiones: 1 Fundacion + 1 Gobierno + 1 Empresas + 1 Universidades

Funciones

CE

- Delinear acciones en línea al desarrollo y sustentabilidad
- Evaluar necesidades
- Proponer, elaborar e implementar Plan Anual.
- Evaluar propuestas de los responsables por Rol
- Implementar Relaciones Institucionales
- Evaluar incorporaciones nuevas
- Colaborar con Consejo Asesor
- Reuniones quincenales y extraordinarias (Obligatorias)

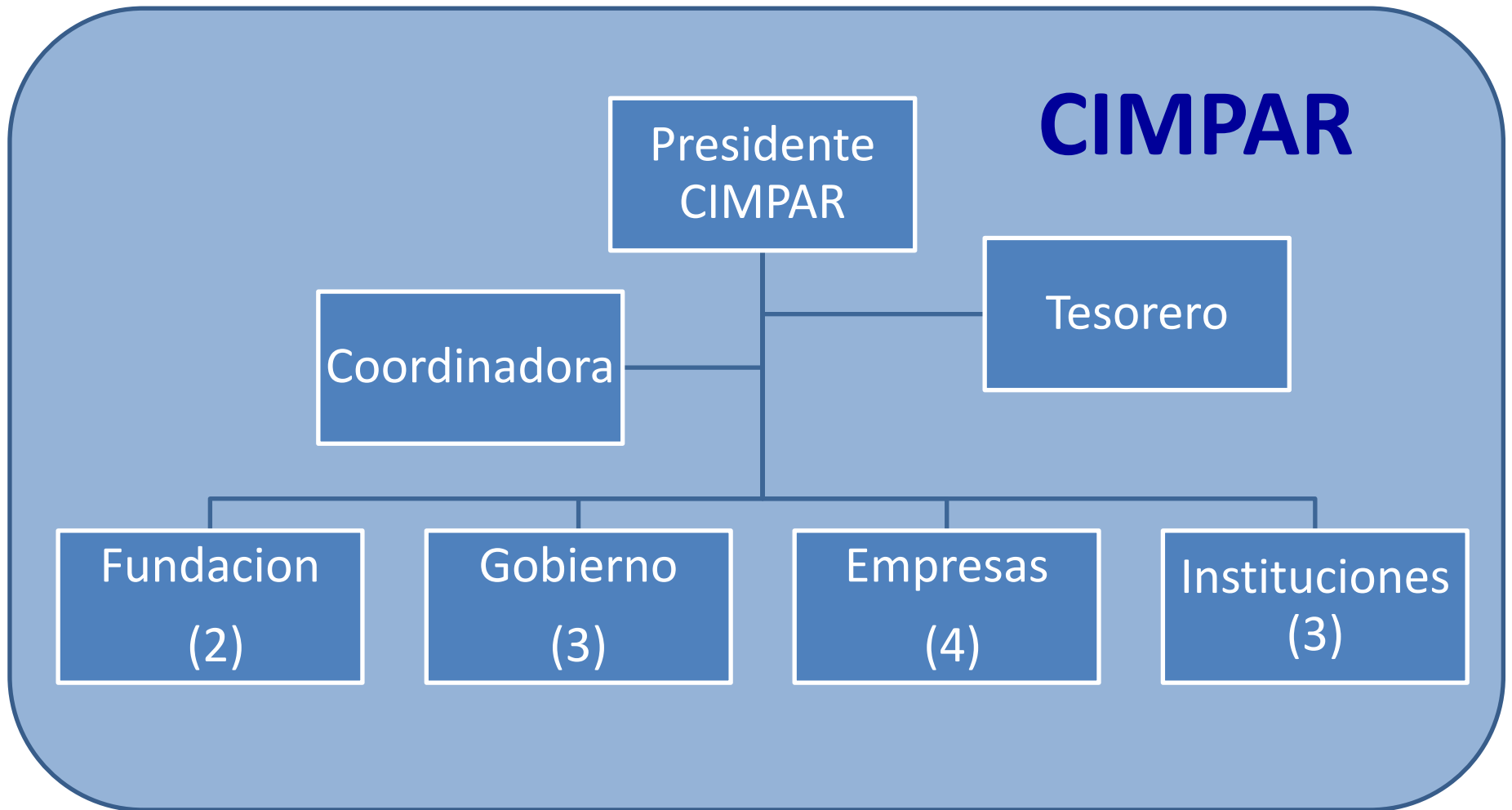
Fundacion

- Representa y conforma el Consejo Asesor de CIMPAR.
- Guiar desarrollo y la sustentabilidad de CIMPAR .
- Proponer Proyectos para el plan de acción anual.
- Definición del valor de cuota anual y categorías de adherentes.
- Facturación de actividades y administración de pagos para diferentes erogaciones.
- Mantener caja chica para gastos menores.
- Definir 2 representantes para trabajar activamente en el CE.
- Informar Frecuentemente al CE el presupuesto, gastos y Balance Anual.
- Buscar oportunidades de recursos financieros/subsidios para el desarrollo de proyectos

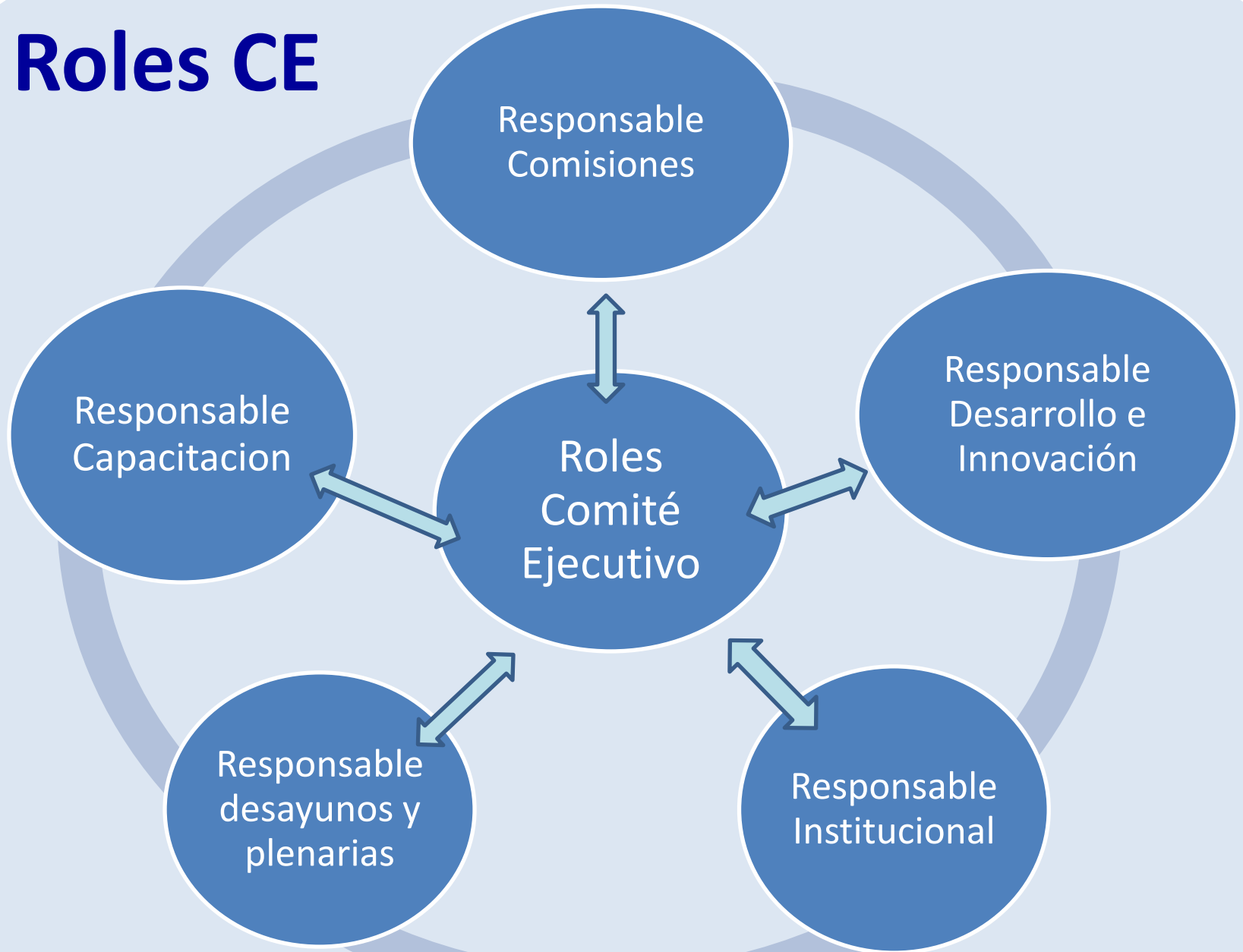
Coordinadora:

- Consolidar presentaciones necesarias para eventos (desayunos, plenarias)
- Difusión en redes sociales y mail de acuerdo a lo definido por Resp Inst y Resp Comisiones
- Informar al CE de invitaciones recibidas a eventos y consultas recibidas via mail o en eventos
- Coordinación de logística, Pedido de catering y reserva de espacios para los eventos.
- Enviar invitaciones para nuestras actividades
- Elaborar minutas de reunión de CE y plenarias.

Conformación Comité Ejecutivo CIMPAR



Roles CE



Soportes : Coordinadora - Tesorero - Presidente

Responsabilidades por Rol

Responsable Institucional

(Elisabet Williams, Lucía Cardozo y Daniela Mastrangelo)

- Coordinar la participación de posibles adherentes a reunión CE
- Definir representación en eventos considerados importantes por CE
- Asegurar y validar contenidos para la comunicación externa de eventos y actividades

Responsable Desarrollo e Innovación

(Virginia Pacini, Lucía y Hector Briata)

- Coordinar proyectos de vinculación con la comunidad (SIAR, Espacio CIMPAR, otros)
- Eventos para mostrar las potencialidades académicas y tecnológicas

Responsable Comisiones

(Sebastián Canavoso y Gabriela Vazquez)

- Apoyo y seguimiento de actividad de comisiones
- Elevar necesidades al CE
- Proponer nuevos temas para comisiones
- Seguimiento de agenda de CTGA

Responsable Capacitaciones

(Bibiana Navarro, UTN y UCA)

- Llevar a cabo el cronograma anual de cursos, talleres y charlas técnicas
- Relevar necesidades de infraestructura para el dictado
- Proponer temáticas nuevas
- Evaluar resultados de encuestas realizadas durante actividades

Responsable Desayunos y Plenarias

(Federico Escobar, JP Costa y UTN)

- Asegurar el cumplimiento de cronograma anual
- Coordinar presentaciones de disertantes y agenda

Criterios de participación

CE

Ser miembro activo de CIMPAR.

Asumir un rol dentro de la estructura.

Disponibilidad para asistir a reuniones quincenales y extraordinarias y coordinar actividades bajo su Rol.

CTGA

- 3 representantes que se renuevan 1 cada 2 años
- Antigüedad como socio de CIMPAR de al menos 2 años + 1 año de participación activa en CE
- Disponibilidad para asistir a 2 reuniones al mes (CTGA + 1 Subcomité)
- Saber expresar posicionamiento de CIMPAR y buscar consensuar posiciones

Fundacion

- Ver Estatuto de la Fundación.
- Disponibilidad para participar activamente de las reuniones de la Fundación.