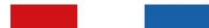


Transición productiva y energética santafesina

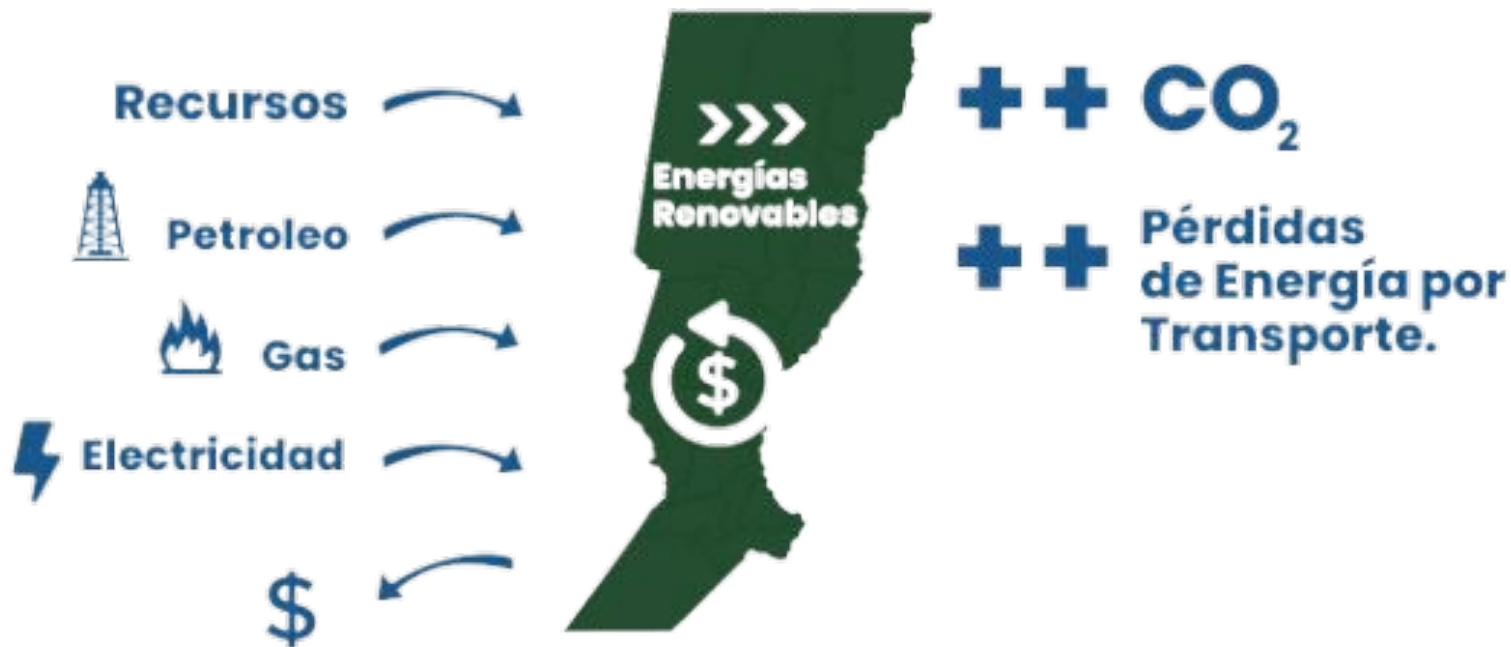
Impulsando el desarrollo sostenible en Santa Fe

Ministerio de Ambiente
y Cambio Climático

Santa Fe
Provincia



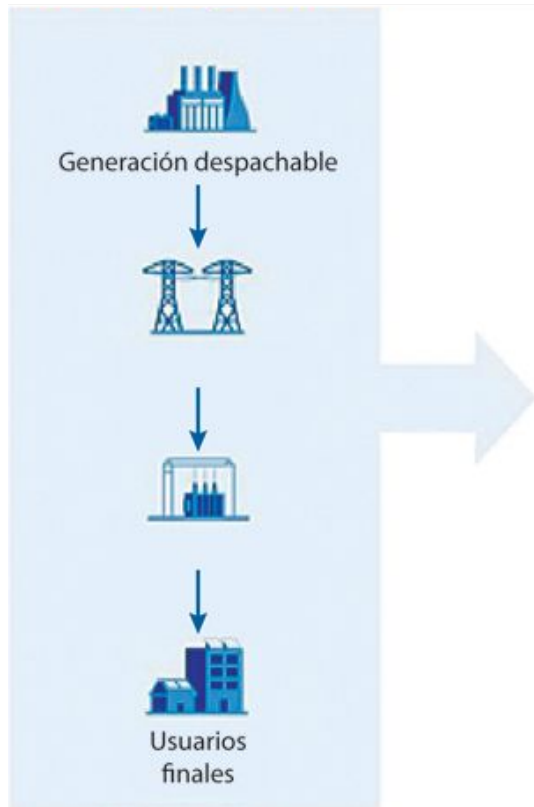
Transición energética santafesina



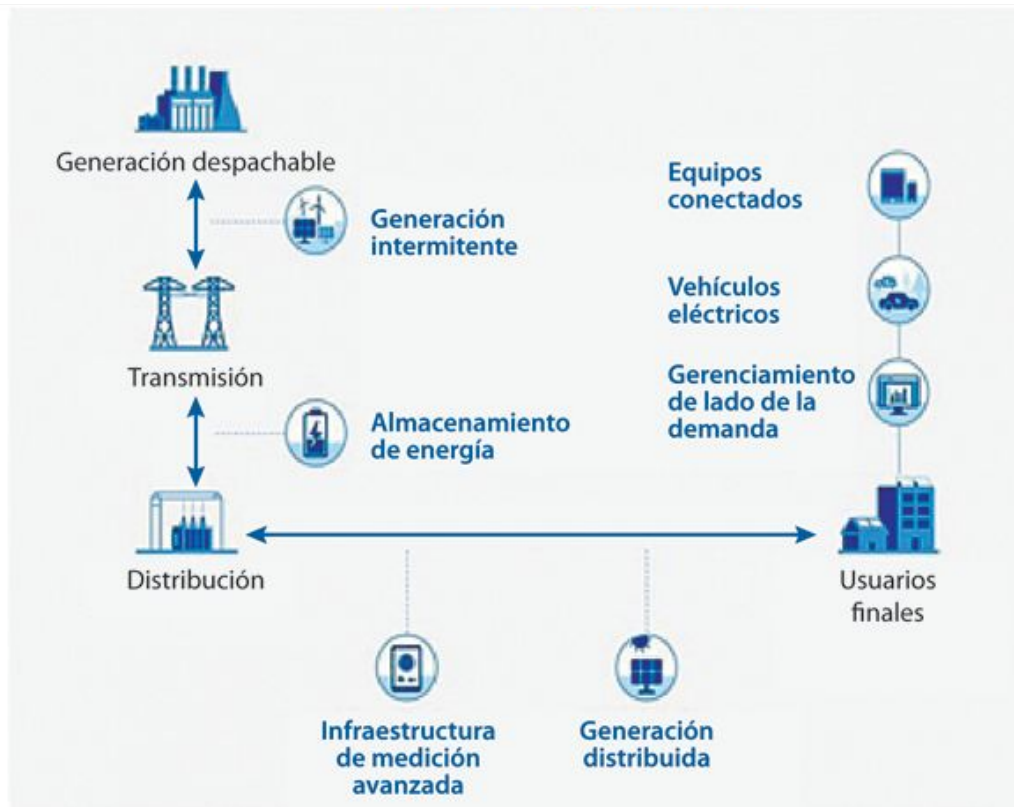
**PROGRAMA
ENERGÍA RENOVABLE
PARA EL AMBIENTE**



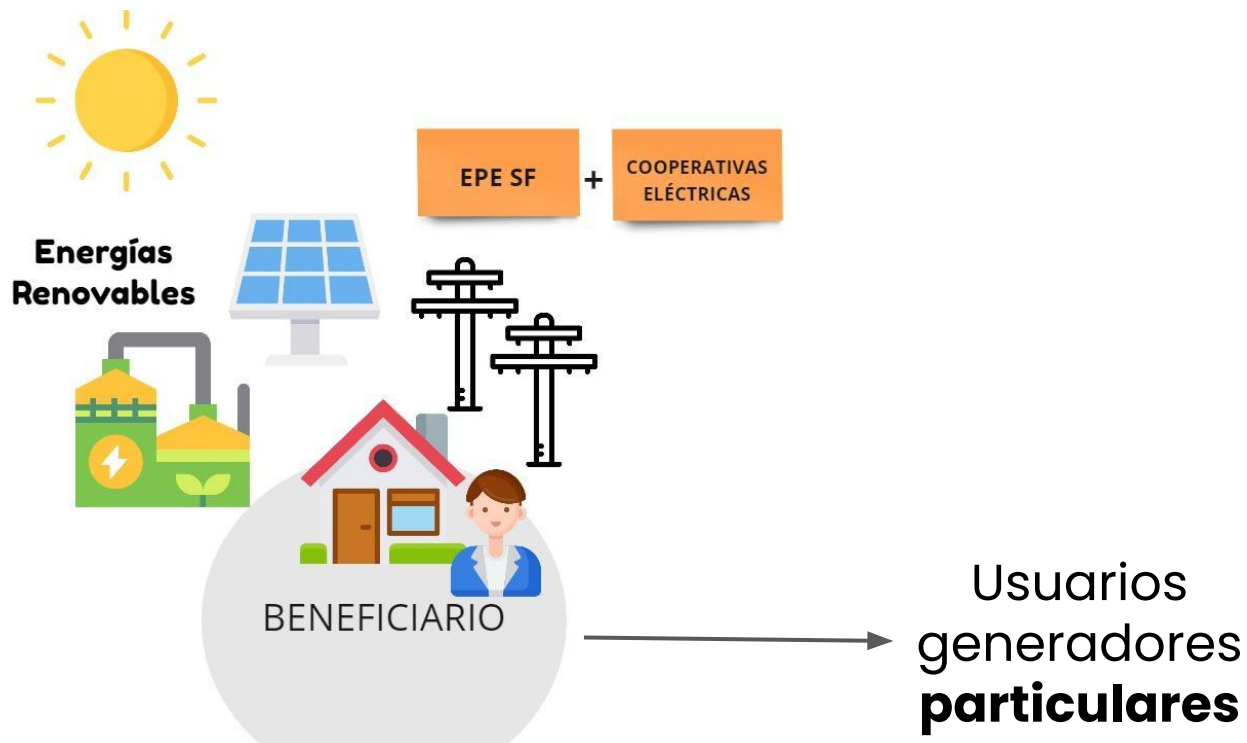
Mercado energético actual



Mercado energético futuro




¿Cómo se implementa?

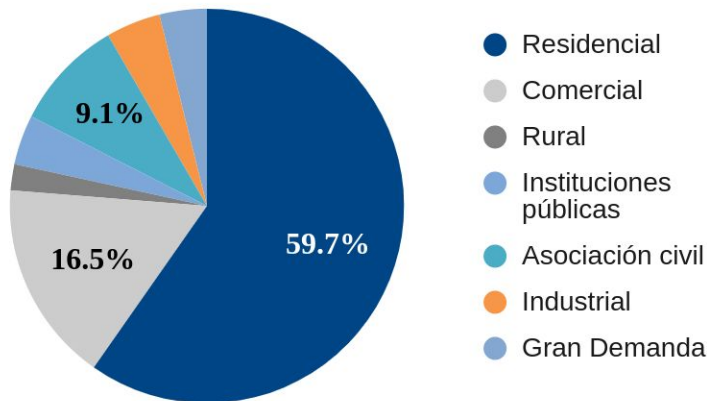


Santa Fe, Provincia líder en Generación Distribuida en Argentina

1.175 usuarios - generadores (conectados y en trámite) \approx **7,3 MW**

Emisiones ahorradas \approx 400.000  **Acción climática**

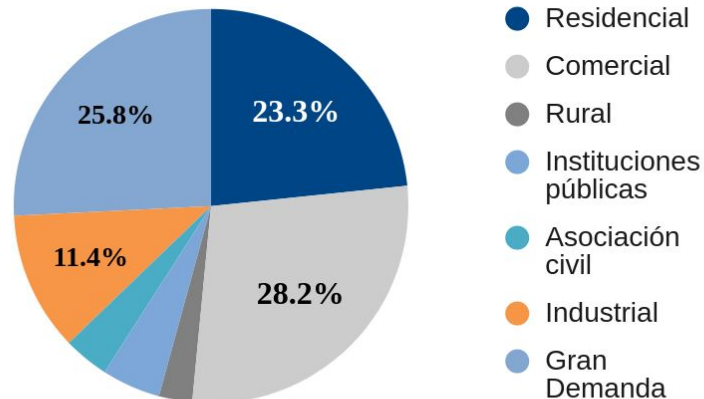
Usuarios-generadores según cantidad



Ministerio de Ambiente
y Cambio Climático



Usuarios-generadores según potencia



Santa Fe
Provincia

Programa ERA Colaborativo

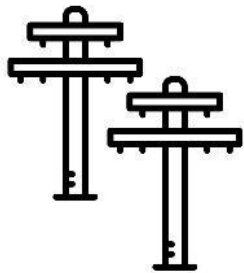
Amplía el acceso a las energías renovables y el derecho de **acceder al sol**.

Evoluciona la mirada individual del uso de la energía a un concepto **colectivo**.

Permite generar energía eléctrica en un **punto distinto al de lugar de consumo**.



EPE SF + COOPERATIVAS ELÉCTRICAS



ENERGIA COLABORATIVA



Usuarios generadores **asociados**

✓ Proyectos presentados:

- **Solicitudes de conexión: 20.**
- **Usuarios-Generadores Colaborativos Asociados: 64.**
- **Potencia: 453,10 kWp.**





Economía Sustentable / Noticias

SUSTENTABILIDAD

Por primera vez en Argentina, cuatro familias compartirán un techo para generar energía renovable

La iniciativa se llevará a cabo en conjunto con el Ministerio de Ambiente y Cambio Climático y la Empresa Provincial de la Energía (EPE).

EconoSus 25/11/2022, 3:02 pm



Primer techo renovable compartido de Argentina



Primer techo compartido del País

Sistema fv de 5 kWp compartido por 3 familias de San Guillermo y 1 de Villa Trinidad.

Comunidad Solar María Teresa

Comunidad	Solar	María	Teresa
Planta	fotovoltaica	de	24 kW.
6 instituciones sociales de la localidad beneficiadas.			

El gobierno de Santa Fe inauguró la primera Comunidad Solar de la provincia en María Teresa

A través del programa Energía Renovable para el Ambiente, seis instituciones de esa localidad incorporaron energías limpias



UTN Rafaela

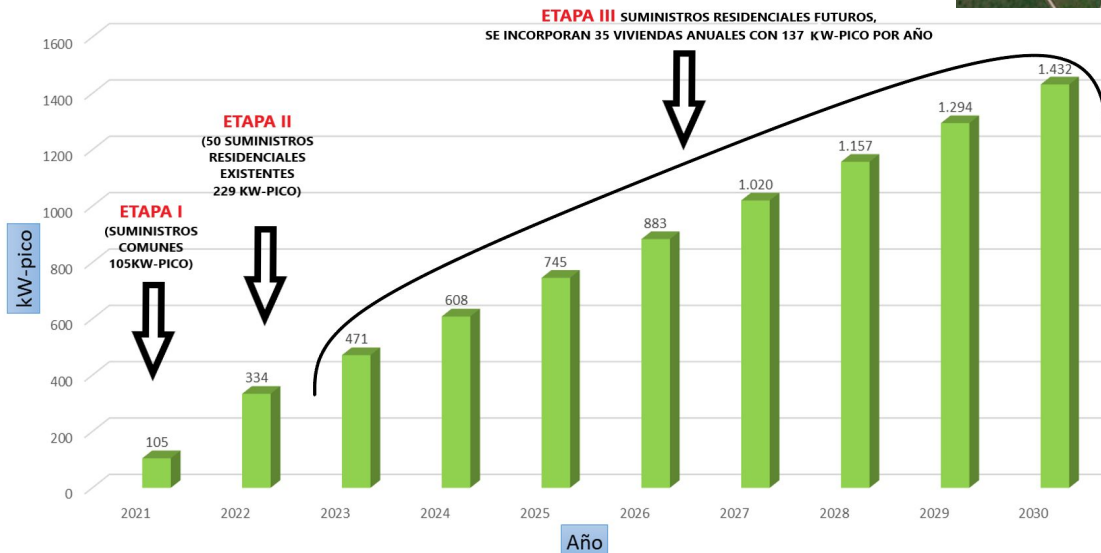
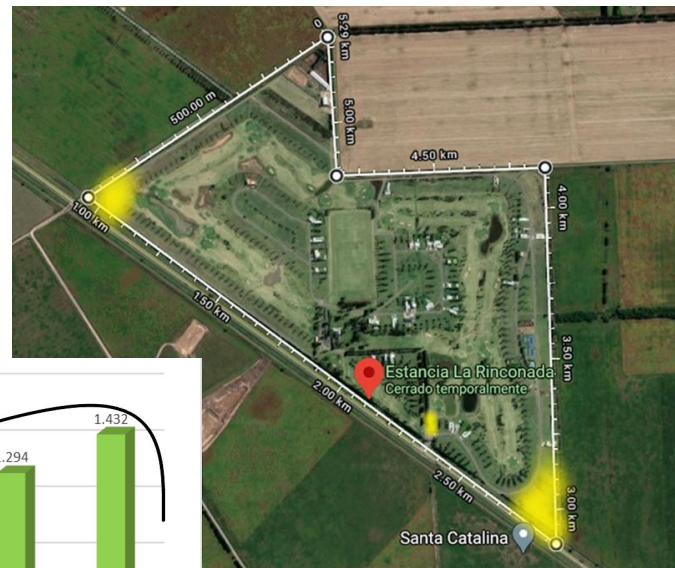


Sistema solar fv 3 kWp
2 puntos de suministro de la Universidad.

La Rinconada - Ibarlucea

Etapa 1: planta fv de 100 kWp

Abastece 9 puntos de suministro de usos comunes del barrio



ENERGÍA RENOVABLE PARA EL AMBIENTE



CONSUMIR + PRODUCIR + COMPARTIR
ENERGÍA

Antes, teníamos el rol de **consumidores**.

Luego, aprendimos que además de consumir energía, la podíamos **producir**

Hoy, el mundo nos enseña que no se trata solo de consumir y producir, sino también de **COMPARTIR**

<https://epe.santafe.gov.ar/programa-era/>

MÁS INFO DEL PROGRAMA >

PREGUNTAS FRECUENTES >

CONTACTO >

Plan Renovable



Ministerio de Ambiente
y Cambio Climático



CONSEJO FEDERAL
DE INVERSIONES

Santa Fe
Provincia



Plan Renovable

Línea de créditos del Gobierno de Santa Fe y el Consejo Federal de Inversiones destinado a la instalación de **termotanques solares y sistemas solares fv** en el marco del Programa ERA, para que más santafesinos podamos ser parte de la **transición energética**.

ETAPA I - 2022

\$ 400.000.000

**150 créditos
gestionados**



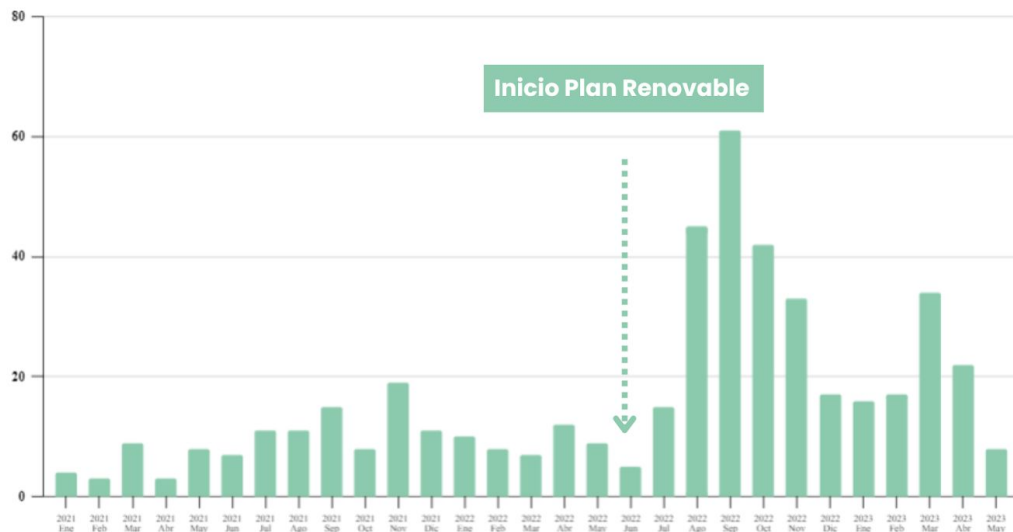
ETAPA II - 2023

\$ 300.000.000

**Con posibilidad de \$300 millones más
al agotarse**

Implementación del Plan Renovable

Programa ERA - Solicitudes de conexión

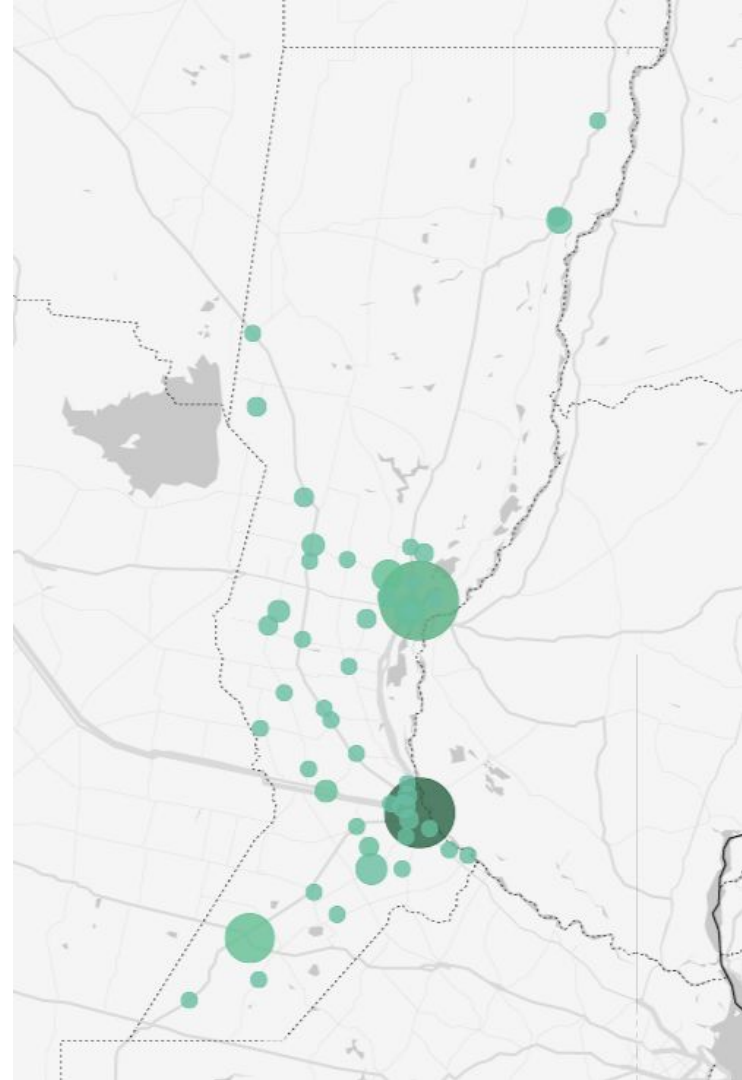


Ministerio de Ambiente
y Cambio Climático



CONSEJO FEDERAL
DE INVERSIONES

Santa Fe
Provincia



Plan Renovable

3 Líneas de **financiamiento**

Línea Energía Renovable
para el Ambiente (ERA)



Línea Termotanques
Solares



Nueva Línea

Sistemas Solares
Fotovoltaicos OFF-GRID
Bombeo Solar

Línea Termotanques Solares



Monto hasta **\$1.000.000**



48 cuotas, con un máximo de 3 meses de gracia.

Tasa compensatoria variable, equivalente al 50% de la Tasa Activa de Cartera General Nominal Anual en Pesos del BNA más 2 (dos) puntos y bonificada al 50%.

Tasa al día de hoy: 29%

Línea ERA, OFF-GRID y bombeo solar



Para empleados en relación de dependencia



Monto hasta \$1.000.000



48 cuotas, con un máximo de 6 meses de gracia.

Tasa al día de hoy: 35,2%



Autónomos, monotributistas, microempresas



Monto de \$1.000.000 y \$3.000.000



60 cuotas con 6 meses de gracia.

Tasa al día de hoy: 70,4%



Pymes



Monto hasta \$30.000.000



60 cuotas, con 6 meses de gracia.

Tasa al día de hoy: 70,4%

Ministerio de Ambiente
y Cambio Climático

Créditos superiores a \$1.000.000:

Tasa compensatoria variable, equivalente al 50% de la Tasa Activa de Cartera General Nominal Anual en Pesos del BNA más 2 (dos) puntos



CONSEJO FEDERAL
DE INVERSIONES

Santa Fe
Provincia



SGR Garantizar

Aquellos interesados en créditos **mayores a \$1.000.000** tienen la posibilidad de cumplimentar el requisito de garantías solicitadas mediante la **Sociedad de Garantías Recíprocas (SGR) Garantizar**.

Para este fin deberán contactarse con alguna de las oficinas de Garantizar:

santafe@garantizar.com.ar

venadotuerto@garantizar.com.ar

rosario@garantizar.com.ar

reconquista@garantizar.com.ar

Los montos de entre \$20.000.000 y \$30.000.000 solo pueden ser solicitados mediante el aval de la SGR.



YPF FAVINI SANTA FE
Plan Renovable



ZENFA SA ESPERANZA
Plan Renovable

Ministerio de Ambiente
y Cambio Climático



Santa Fe
Provincia





Instrumento del Gobierno de Santa Fe
para certificar a las empresas de su
territorio

Programa creado bajo Res. N°092/22





Tendencia mundial y nacional de **cambio de modelos productivos, económicos y comerciales** hacia modelos sustentables y de **triple impacto**



Mirada social
Cuidado ambiental
Beneficio económico



Sello Verde Provincial



- La provincia es precursora en la certificación Sello Verde a nivel Nacional.
- El Ministerio de Ambiente y Cambio Climático gestiona estas certificaciones.
- Res. Ministerial N° 092/22 - Creación del Programa Sello Verde.

Objetivos del Programa

- ✓ Construcción de una marca que permita a las empresas iniciar el camino de las **certificaciones ambientales**.
- ✓ **Brindar información** a los consumidores sobre la sustentabilidad de los productos.
- ✓ Fortalecer a **profesionales del ambiente** mediante herramientas concretas.



Instrumentación



Etapa 1 – 50 certificaciones



Formar profesionales del ambiente para que sean **Gestores Ambientales** por medio de capacitaciones.



Seleccionar **50 empresas** y asignarle un gestor de manera gratuita.



Los gestores solicitarán **el Sello Verde ante el MAyCC.**



Otorgar 50 Sellos Verdes

Organizaciones aspirantes



Empresas pequeñas, medianas y grandes, que desarrollen sus actividades en la Provincia de Santa Fe.



Dedicadas a la transformación de materia prima o bienes semi-procesados en bienes de consumo final.



Pueden postular organizaciones de cualquier rubro. Luego el MAYCC analiza el caso y se expide.

¿Qué tipo de empresas queremos destacar?

	Producto
	Energía
	Agua y Efluentes Líquidos
	Economía Circular
	Transporte, logística y distribución
	Movilidad Activa
	Huella de Carbono y Efluentes Gaseosos
	Responsabilidad Social Ambiental

Empresas de este tipo son aquellas cuyo producto está orientado a la conservación y restauración de la naturaleza, utilizan o fomentan las energías renovables, impulsan la economía circular, la movilidad activa.

Gestionan de manera eficiente sus recursos.

Fabrican productos que representan alternativas sostenibles a productos tradicionales de alto impacto ambiental o empresas tradicionales que implementan medidas de reducción de impactos.

¿Cómo se postula una empresa?

1. Preinscripción mediante Formulario Web.
2. Vinculación y trabajo Gestor - Solicitante.
3. **Implementación herramienta Sello Verde Triple Impacto.**



¿Dónde encuentro información del programa?

Página web: [Gobierno de Santa Fe – Programa Sello Verde](#)

También podés acceder a la información del Programa Sello Verde escaneando el código QR.



Jornada Sello Verde




Ministerio de Ambiente
y Cambio Climático



CONSEJO FEDERAL
DE INVERSIONES

Santa Fe
Provincia





Industrias Eficientes:
Herramientas para
la gestión energética
en Pymes industriales

www.santafe.gov.ar/gestenergetica/

Gestores Energéticos Industriales

(Programa de Eficiencia Energética CFI - Santa Fe)

- **Brinda Herramientas Efectivas** para el ahorro energético.
- **Mejora la Competitividad** de las industrias.
- **Genera Empleos Verdes** con cada nuevo Gestor.
- **Promueve la Mejora Continua** en las Industrias.

49 Gestores Energéticos capacitados y habilitados.

24 Industrias con diagnósticos energéticos.

16 localidades con industrias favorecidas.

WEB CON INFO + LISTADO GESTORES:
<https://bit.ly/gestoresenergeticos>

¡Muchas gracias!

Ministerio de Ambiente
y Cambio Climático

Santa Fe
Provincia

